

Non chiederti cosa INAF TV può fare per te...

1. Perché contribuire a INAF-TV
2. Il materiale più desiderato
3. Qualche trucco del mestiere
4. La scatola degli attrezzi

Perché contribuire a INAF-TV

Cambia il ruolo
cambia la prospettiva





ROBERTO BUONANNO
RESIDENTE SAIT

COORDINATORE PROPOSTA MISSIONE

GINEVRA TRINCHIERI
INAF Osservatorio astronomico di Brera

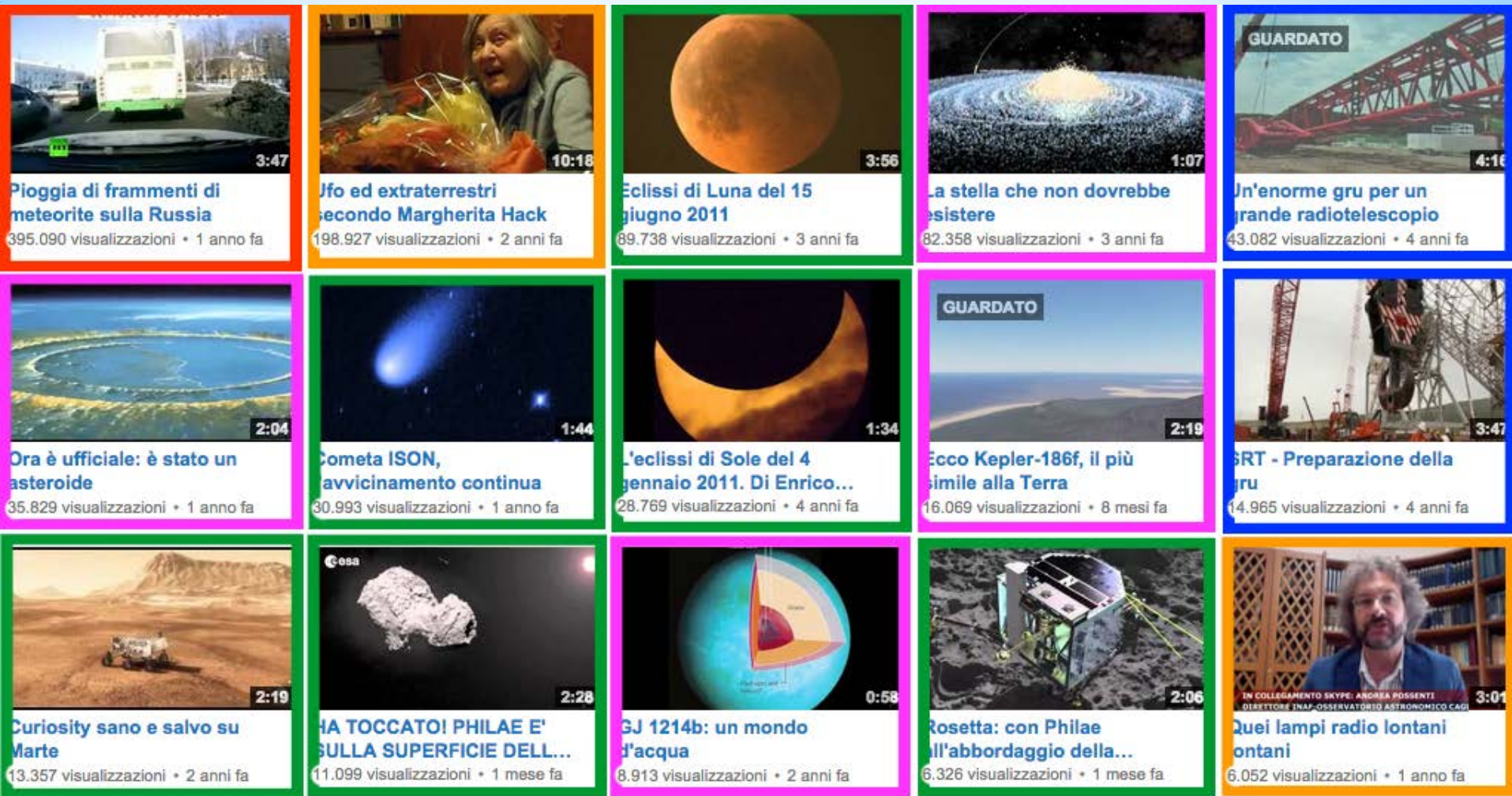
astrofisica spaziale e fisica

Marco Malaspina - 18 dicembre 2014



INAF TV

Il materiale (video) più desiderato



Attualità - Animazioni - Documentazione - Persone - Catastrofi

Eventi e attualità astronomiche



TEMPISMO: ANNUNCIO MEGLIO DI DOCUMENTAZIONE

Animazioni



ATTENZIONE AI CREDITI: IL VIDEO NON SI CORREGGE

Documentazione



FASI EPICHE CHE NON TORNANO PIÙ

Persone



BREVITÀ E SEMPLICITÀ SONO TUTTO

Sfortuna ed errori



Lander cascati male?
Telescopi spaziali miopi?
Trasporti rovinati?
Specchi rotti?

...

I SUCCESSI ANNOIANO - TRASPARENZA E DETTAGLI

Qualche trucco del mestiere

Se il rivale è un gatto...

- La miglior telecamera è un buon microfono **AUDIO**
- C'è già il mondo che si muove **CAVALLETTO**
- Quando il centro non è il centro..... **INQUADRATURA**
- Un minuto solo ti vorrei **TEMPI**
- Buona la prima. Rifacciamola **TAGLI**
- Cartelli, mani e altri dettagli **DETTAGLI**

Strumentazione





Marco Malaspina - 18 dicembre 2014

